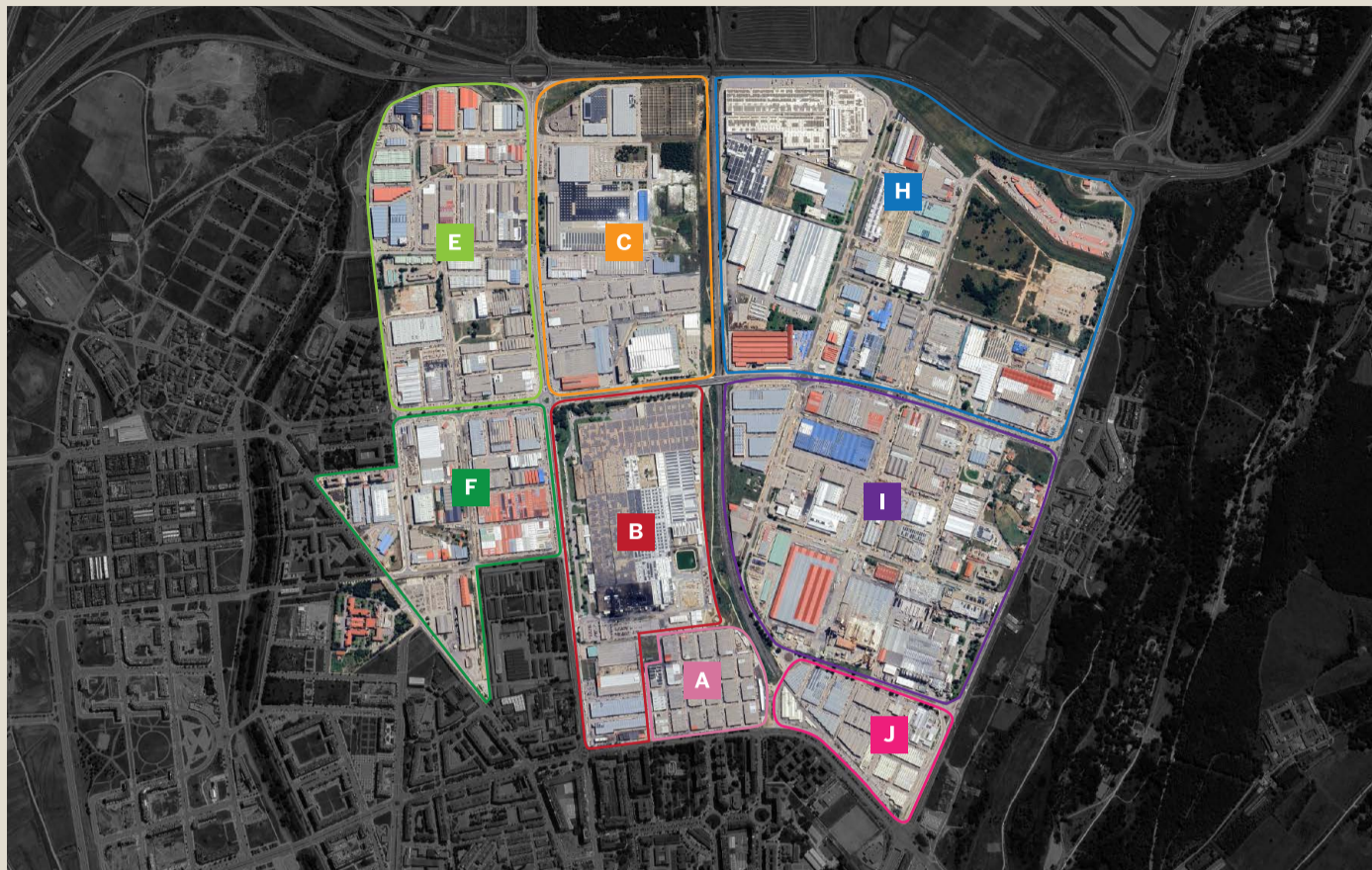


# POLÍGONO GAMONAL

RECOGIDA DE RESIDUOS  
PUERTA A PUERTA



Comprueba en la tabla  
a qué hora  
aproximadamente  
tienes que sacar cada  
tipo de residuo en tu zona

(Revisa bien en el mapa en qué zona está ubicada tu empresa, porque una misma calle puede pertenecer a dos zonas diferentes y por tanto tener distintos horarios.)



PAPEL Y CARTÓN	ENVASES LIGEROS	RESTO	ORGÁNICA	VIDRIO
CONTENEDOR AZUL	CONTENEDOR AMARILLO	CONTENEDOR GRIS	CONTENEDOR MARRÓN	CONTENEDOR VERDE
DE LUNES A SÁBADO	MARTES, JUEVES Y SÁBADO	DE LUNES A SÁBADO	MARTES, JUEVES Y SÁBADO	LUNES Y JUEVES

ZONA	DIRECCIÓN	DESDE	HASTA	PAPEL Y CARTÓN	ENVASES LIGEROS	RESTO	ORGÁNICA	VIDRIO
A	C/ Juan Ramón Jiménez	C/ Juan Ramón Jiménez	C/ Juan Ramón Jiménez	7:30	7:30	15:00	15:00	8:00
	Polígono Industrial Pentasa III	C/ Juan Ramón Jiménez	C/ Juan Ramón Jiménez					
B	C/ Vitoria	C/ Juan Ramón Jiménez	C/ Alcalde Martín Cobos	8:00	8:00	15:30	15:30	8:15
	C/ Alcalde Martín Cobos	C/ Juan Ramón Jiménez	Puente Alcalde Martín Cobos					
C	C/ Vitoria	C/ Alcalde Martín Cobos	Rotonda Ctra. Madrid-Irún con A-1	8:30	8:30	16:00	16:00	8:30
E	C/ Padre Arregui	C/ Alcalde Martín Cobos	C/ 30 de Enero 1964	8:30	8:30	17:30	17:30	9:00
	C/ Alcalde Fernando Dancausa	C/ Alcalde Martín Cobos	C/ 30 de Enero 1964					
	C/ Alcalde Martín Cobos	C/ Padre Arregui	C/ Vitoria					
	C/ 30 de Enero 1964	C/ Padre Arregui	C/ Vitoria					
	C/ Valle de Valdebezana	C/ 30 de Enero 1964	C/ de la Mujer Trabajadora					
	C/ Vitoria	C/ Alcalde Martín Cobos	C/ de la Mujer Trabajadora					
F	C/ Alcalde Martín Cobos	C/ Vitoria	C/ Padre Arregui	9:30	9:30	18:00	18:00	9:15
	C/ Padre Arregui	C/ Alcalde Martín Cobos	C/ López Rodó					
	C/ Alcalde Fernando Dancausa	C/ Alcalde Martín Cobos	C/ López Rodó					
	C/ Vitoria	C/ Alcalde Martín Cobos	C/ López Rodó					
	C/ López Rodó	Ctra. de la Poza	C/ Vitoria					
	Ctra. de la Poza	C/ Estebán Saez Alvarado	C/ López Rodó					
H	C/ Alcalde Martín Cobos	C/ la Brueba	N-120	11:00	11:00	19:00	19:00	10:20
	C/ la Brueba	C/ Alcalde Martín Cobos	C/ la Brueba 297					
	C/ la Meseta	C/ la Brueba	N-120					
	C/ la Ribera	C/ Alcalde Martín Cobos	C/ Ribera 340					
I	C/ la Demanda	N-120	C/ Alcalde Martín Cobos	12:00	12:00	19:30	19:30	10:45
	C/ Alcalde Martín Cobos	C/ la Brueba	N-120					
	C/ Páramo	C/ la Lora	C/ Alcalde Martín Cobos					
	C/ la Lora	N-120	C/ la Demanda					
	C/ Ribera	C/ la Lora	C/ Alcalde Martín Cobos					
	N-120	C/ la Demanda	C/ Alcalde Martín Cobos					
C/ la Brueba	C/ la Lora	C/ Alcalde Martín Cobos						
J	C/ la Demanda	N-120	C/ la Brueba	13:00	13:00	20:00	20:00	11:00
	N-120	C/ la Brueba	Puente Juan Ramón Jiménez					

# ¿QUÉ RESIDUOS SE RECOGEN PUERTA A PUERTA?

## PAPEL Y CARTÓN



BOLSAS DE PAPEL

**SÍ**



PAPELERÍA DE OFICINA



CAJAS Y ENVASES DE CARTÓN

REVISTAS, PERIÓDICOS



**NO**



CON RESTOS DE PRODUCTO O COMIDA



CON PLÁSTICOS, FLEJES, ENVOLTORIOS...



CON PERCHAS, RELLENOS...

## VIDRIO

**SÍ**



BOTELLAS



TARROS



FRASCOS

**NO**



LOZA Y CERÁMICA



CORCHOS, CÁPSULAS Y TAPAS



CRISTALERÍA

## FRACCIÓN RESTO

**SÍ**



CÁPSULAS DE CAFÉ



CENIZA Y COLILLAS



TEXTILES SANITARIOS (tampones, compresas, toallitas)



RESTOS DE BARRIDOS

**CUALQUIER RESIDUO DOMÉSTICO QUE NO TENGA SU CONTENEDOR ESPECÍFICO**

**NO**

**RESIDUOS PROVENIENTES DE LA ACTIVIDAD INDUSTRIAL Y RESIDUOS PELIGROSOS (DEBEN SER ENTREGADOS A UN GESTOR AUTORIZADO)**

## MATERIA ORGÁNICA

**SÍ**



RESTOS DE JARDINERÍA



PALILLOS Y TAPONES DE CORCHO



RESTOS DE COMIDA



SERVILLETAS Y PAPEL DE COCINA USADO



POSOS DE CAFÉ E INFUSIONES

**NO**



TEXTILES SANITARIOS (tampones, compresas, toallitas, pañales)



RESTOS DE BARRIDOS



ACEITE USADO



CENIZA Y COLILLAS



CÁPSULAS DE CAFÉ

## ENVASES LIGEROS

**SÍ**



ENVASES DE PLÁSTICO



ENVASES METÁLICOS Y LATAS



BRIKS

**NO**



ENVASES O EMBALAJES INDUSTRIALES



OBJETOS DE PLÁSTICO QUE NO SEAN ENVASES



FLEJES, FILM DE RETRACTILAR Y RELLENOS



MATERIAL DE OFICINA

## ¿QUÉ HACER CON OTROS RESIDUOS?

### RESIDUOS ESPECIALES Y/O VOLUMINOSOS

(ordenadores, pilas, pantallas, teléfonos, cartuchos de impresora, fluorescentes, muebles...)



- En pequeña cantidad → **PUNTO LIMPIO FIJO**
- Cantidades elevadas o con origen en procesos industriales → **GESTOR AUTORIZADO**

## RECUERDA

**Este servicio NO RECOGE RESIDUOS INDUSTRIALES**  
Solo aquellos asimilables a domésticos

Si tienes cualquier duda sobre el servicio, quieres notificar alguna incidencia o necesitas cubos, adhesivos o folletos ponte en contacto:

**incidenciasburgos@urbaser.com**  
**Tel. 947 26 26 47**

Para más información, consulta nuestra web  
**www.burgosresponsablesostenible.com**



## ¿CÓMO SACAR EL CARTÓN?

- 1 Sácalo **a la puerta de tu empresa** sin interrumpir el paso.
- 2 **PLIÉGALO, APÍLALO y ÁTALO.**  
No amontones el papel y cartón de cualquier manera.
- 3 **No lo entregues embolsado, sucio, ni mezclado con otros residuos (rellenos, perchas, plásticos, flejes, restos de comida...).**
- 4 **No hagas paquetes de más de 15 kg.**
- 5 Si produces **gran cantidad** de cartón y necesitas un contenedor, **solicítalo** y sigue las **instrucciones que incluimos a continuación.**



## ¿CÓMO SACAR EL RESTO DE RESIDUOS?

- 1 Solicita los cubos o **contenedores necesarios e identifícalos** con la pegatina que te entreguemos.
- 2 Sacar los contenedores a la **puerta de tu empresa**:
  - En el **horario y día** correspondientes.
  - Procurando **no molestar** o estorbar el paso de peatones y/o vehículos.
  - Dejando la **tapa** de los contenedores siempre **cerrada**.
- 3 **No llenes los contenedores** hasta arriba.
- 4 Una vez vaciados, **introduce de nuevo los contenedores** en tu empresa.

### ¿CON O SIN BOLSA?

- 1 El **vidrio** y el **cartón** siempre **SIN bolsa**.
- 2 La **materia orgánica** en **bolsas compostables**.
- 3 Los **envases ligeros** y el **resto de residuos** en **bolsas de plástico** del tamaño que te resulte más cómodo.



GRACIAS POR COLABORAR